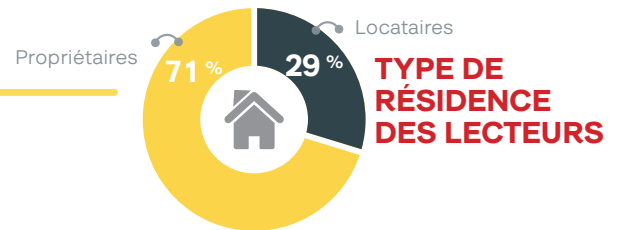
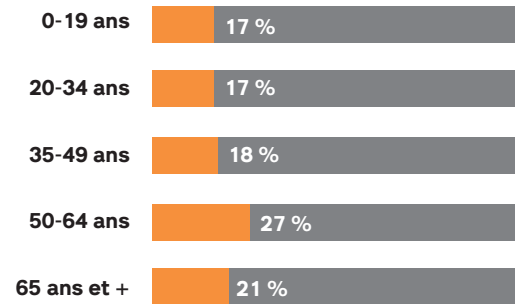


PROFILS  
SOCIODÉMOGRAPHIQUES



**51 025**  
Population de la  
MRC Pierre-De Saurel

**POPULATION PAR GROUPE D'ÂGE**



**34 minutes** temps moyen de consultation chaque semaine

Les **2 Rives**.com

**LES HEBDOS, SOURCE D'INFORMATION PRIVILÉGIÉE**

▶ 89 % des lecteurs d'hebdos s'accordent pour dire :  
« Les hebdomadaires constituent une source d'information privilégiée lorsque vient le temps de s'informer de l'actualité municipale et régionale ».

**À PROPOS**

La première édition du journal Les 2 Rives a été publiée le 12 septembre 1978 à Sorel. Depuis, le journal publie hebdomadairement l'actualité locale de la MRC de Pierre-De Saurel, dont sa ville-centre Sorel-Tracy, ainsi que Contrecoeur et Saint-Antoine-sur-Richelieu. Les 2 Rives est distribué gratuitement dans plus de 30 000 foyers chaque semaine.

Une division :  
**DBC COMMUNICATIONS INC.**

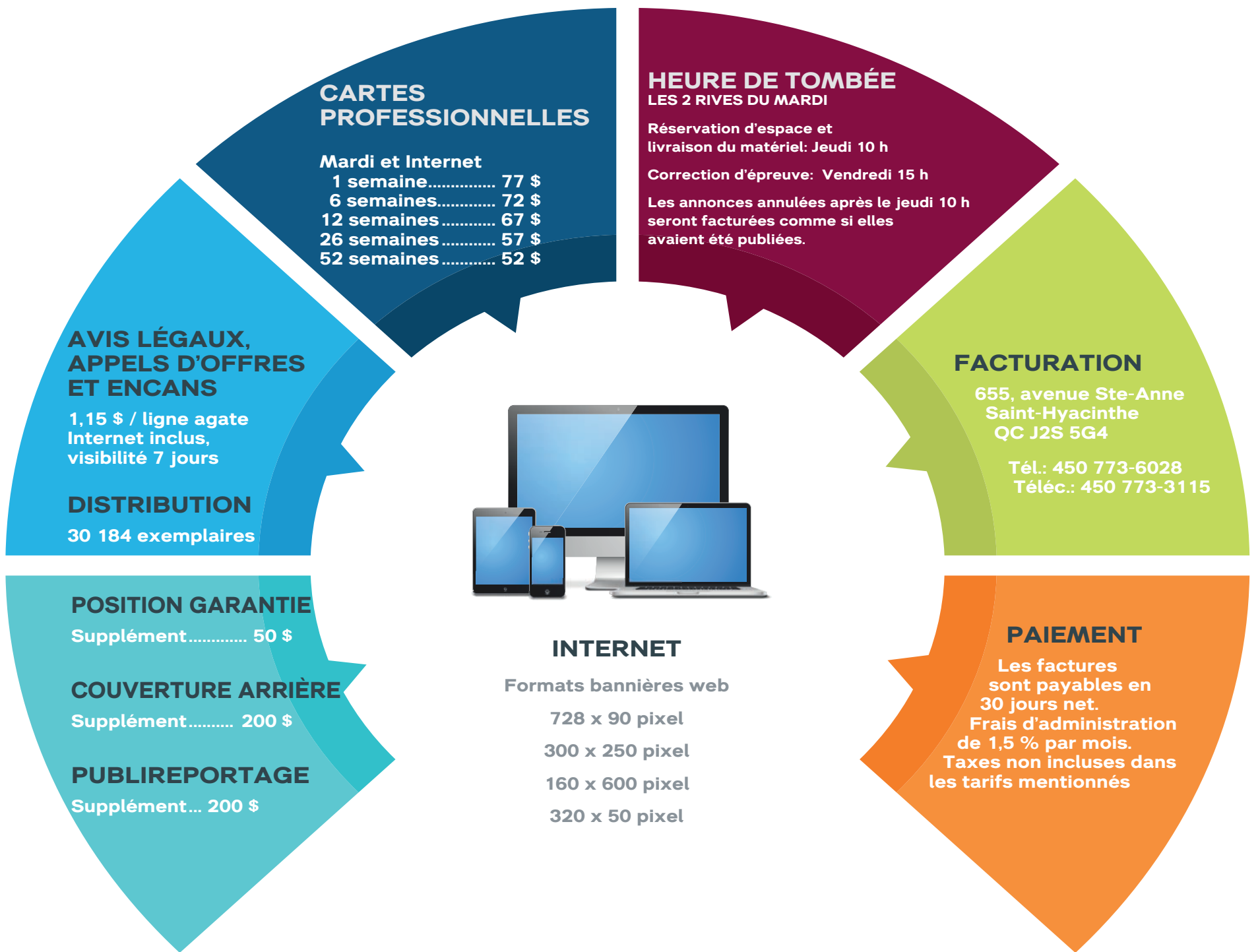


RÉSEAU **SÉLECT**



58, rue Charlotte  
Sorel-Tracy, QC J3P 1G3

Tél.: 450 742-9408 - Téléc.: 450 742-8567



**TARIFS 2019 ET FORMATS PUBLICITAIRES**  
Journaux tabloïd 15 pouces de hauteur - 8 colonnes

Format	1 parution Base	2-6 parutions 5%	7-11 parutions 15%	12-25 parutions 20%	26-40 parutions 25%	plus de 41 30%	Impression numérique *	Internet	Couleur
<b>PAGE</b>	1 437 \$	1 365 \$	1 221 \$	1 149 \$	1 078 \$	1 006 \$	250 \$	25 \$	400 \$
<b>3/4 page</b>	1 078 \$	1 024 \$	916 \$	870 \$	808 \$	754 \$	250 \$	25 \$	400 \$
<b>1/2 page</b>	736 \$	699 \$	626 \$	594 \$	552 \$	515 \$	150 \$	25 \$	275 \$
<b>1/3 page</b>	564 \$	536 \$	479 \$	455 \$	423 \$	395 \$	100 \$	25 \$	275 \$
<b>1/4 page</b>	400 \$	380 \$	340 \$	323 \$	300 \$	280 \$	100 \$	25 \$	200 \$
<b>1/6 page</b>	297 \$	282 \$	252 \$	240 \$	223 \$	208 \$	50 \$	25 \$	200 \$
<b>1/8 page</b>	254 \$	241 \$	216 \$	205 \$	191 \$	178 \$	50 \$	25 \$	125 \$
<b>1/16 page</b>	135 \$	128 \$	115 \$	109 \$	101 \$	95 \$	50 \$	15 \$	125 \$
<b>1/32 page</b>	71 \$	67 \$	60 \$	57 \$	53 \$	50 \$	50 \$	15 \$	75 \$

\* **IMPRESSIONS NUMÉRIQUES** (visuel inclus)  
25 000 = 1 page · 3/4 page | 10 000 = 1/3 page · 1/4 page  
15 000 = 1/2 page | 5 000 = 1/6 page · 1/8 page · 1/16 page · 1/32 page

